



REFERÈNCIA

Calma Peratallada · 5202

POBLACIÓ

Peratallada

PREU

1.690.000 €

REF.

Calma Peratallada · 5202

POBLACIÓ

Peratallada

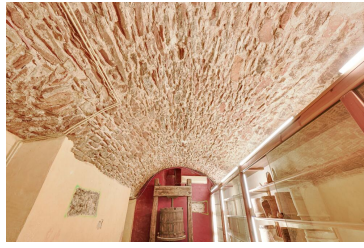
## DESCRIPCIÓ

### En venda gran propietat al cor de Peratallada

Propietat singular d'altíssim nivell al cor de Peratallada, una de les viles medievals més prestigioses i preservades del Baix Empordà. Emplaçada en un entorn d'extraordinari valor patrimonial, aquesta finca gaudeix d'una ubicació immillorable que permet combinar la tranquil·litat i l'autenticitat d'un poble històric amb la proximitat a les millors platges i cales de la Costa Brava, així com a reconeguts camps de golf. Es tracta d'una casa senyorial del segle XVIII, d'un caràcter únic i irrepetible, que conserva amb elegància els seus elements arquitectònics originals: voltes catalanes i de canya, terres hidràulics, murs de pedra vista i detalls constructius que reflecteixen el prestigi i la noblesa de l'arquitectura tradicional empordanesa. La propietat disposa de porxada, jardí privat i una excel·lent orientació a Sud Opcions de compra: OPCIÓ 1 - Estat actual Adquisició de la propietat en el seu estat actual, ideal per a un comprador que desitgi desenvolupar un projecte a mida, respectant l'essència històrica de l'immoble. Preu: 1.690.000 € OPCIÓ 2 - Projecte integral de reforma Habitatge completament rehabilitat i dissenyat per un equip de prestigi en arquitectura i interiorisme. El projecte, vigent i degudament aprovat, proposa una residència de luxe amb una distribució equilibrada i espais amplis i lluminosos: 2.200.000€ 571 m<sup>2</sup> construïts 76 m<sup>2</sup> de terrasses 31 m<sup>2</sup> de garatge 120 m<sup>2</sup> de jardí privat Una propietat absolutament única, destinada a qui cerca exclusivitat, història en una de les localitzacions més desitjades de l'Empordà.



Nom	Calma Peratallada
Zona	Peratallada
Població	Peratallada
Tipus	Casa de poble
M <sup>2</sup> construïts	571 m <sup>2</sup>
M <sup>2</sup> parcel·la	372 m <sup>2</sup>
Vistes	Vista de carrer
Habitacions	5
Baños amb banyera	0
Baños amb dutxa	3
Bany	1
Pàrquing	{{typology.pàrquing}}
Garatge	No
Piscina	
Jardí	Sí
Calefacció	Elèctrica
Model de Calefacció	
Alarma	No



---

Cr. Creu 37 | 17255 Begur (Costa Brava - Girona) · (+34) 972 622 072 · [domus@domusbegur.com](mailto:domus@domusbegur.com) [www.domusbegur.com](http://www.domusbegur.com)